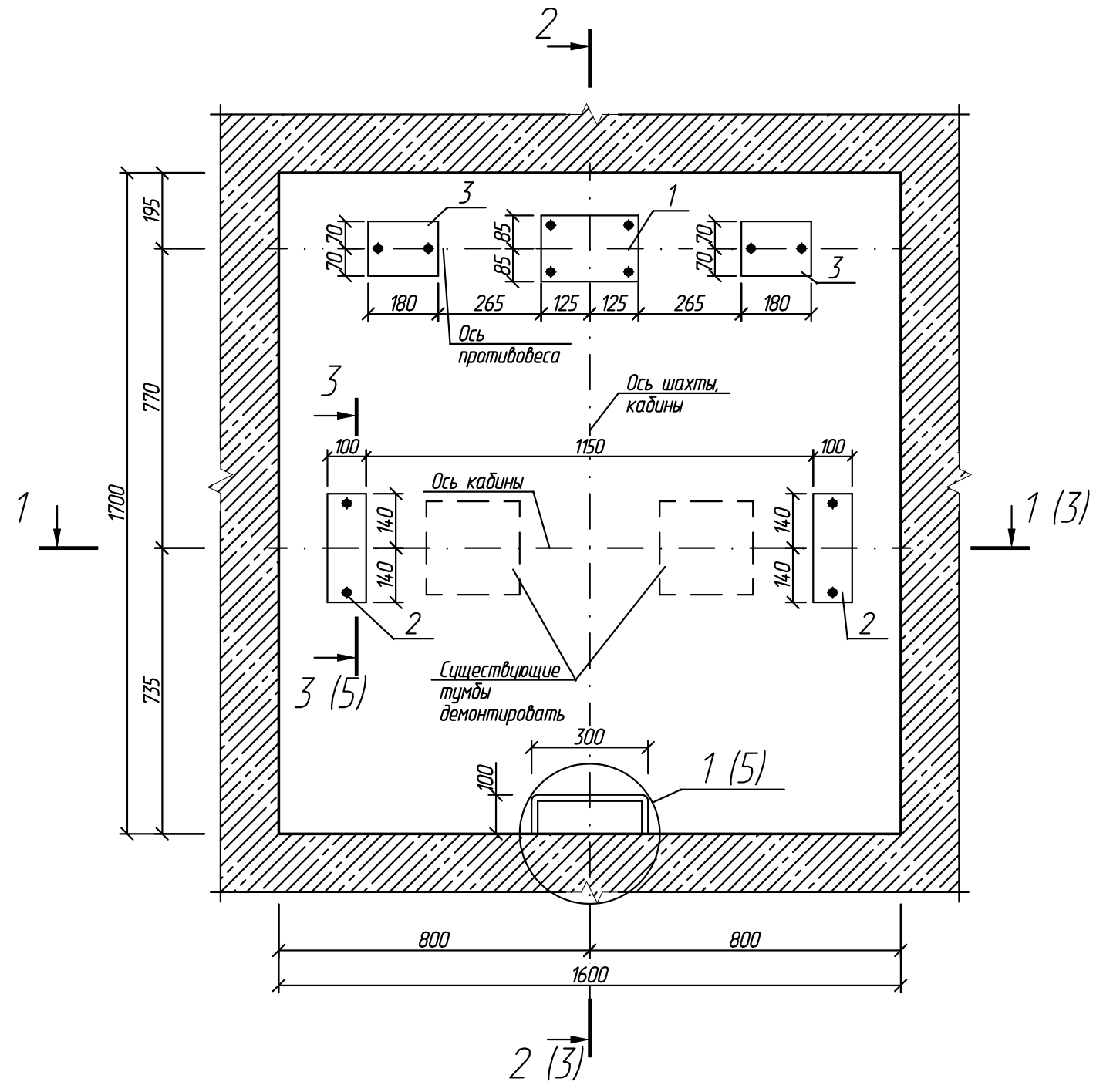
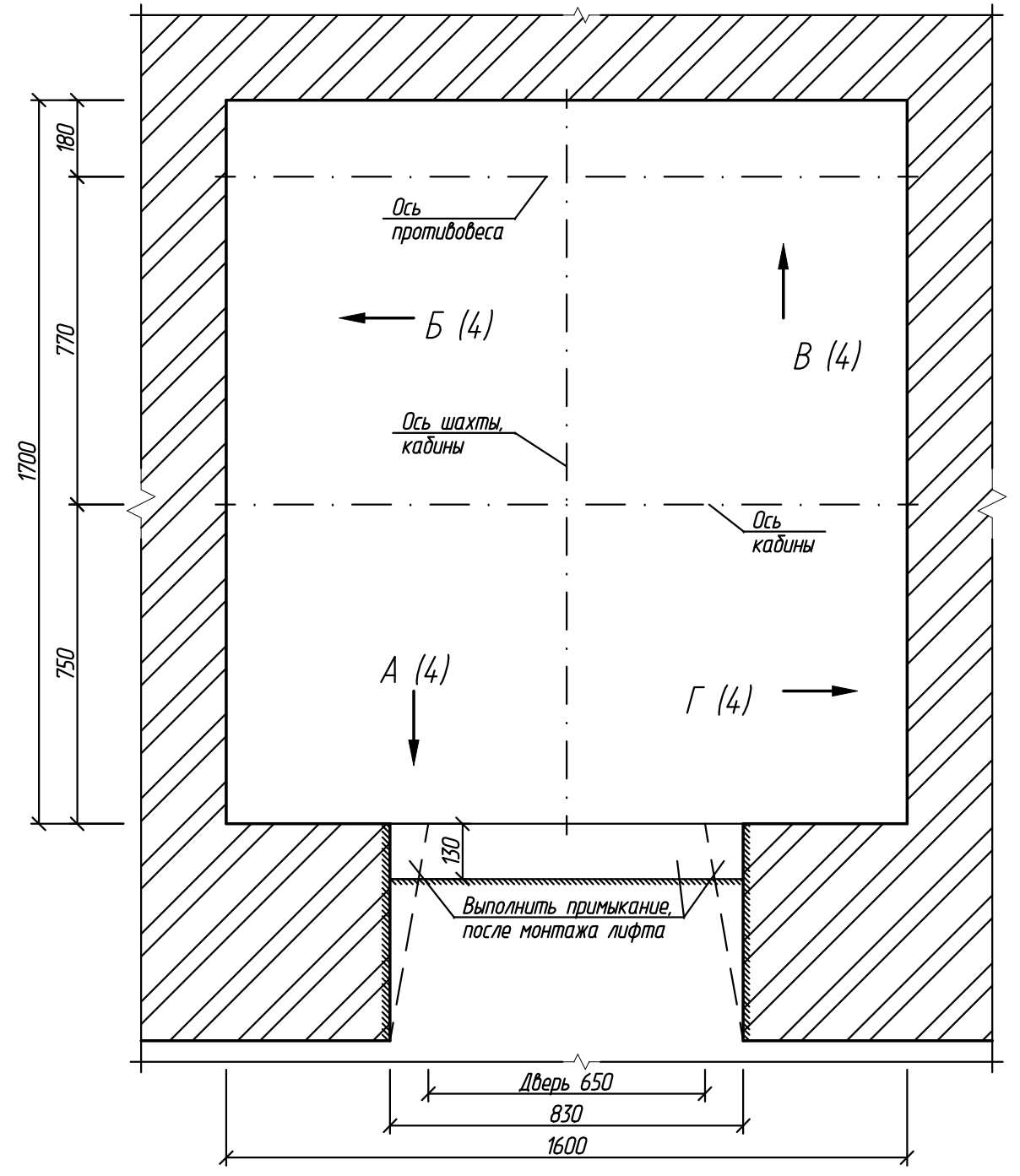


План шахты лифта на отм. -1,400



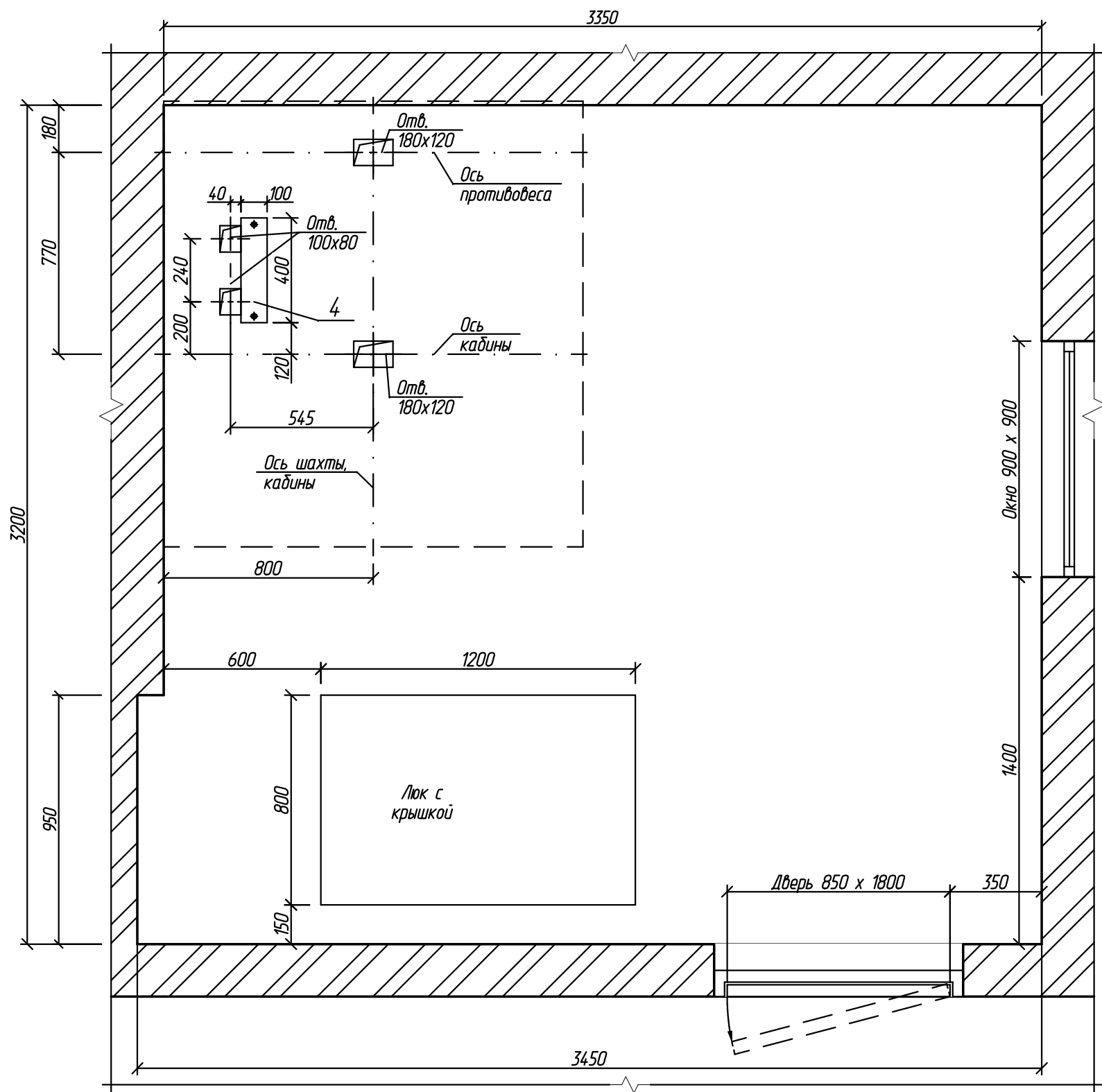
План шахты лифта на отм. 0,000, +2,850, +5,700, +8,550, +11,400, +14,250, +17,100, +19,950, +22,800, +25,650, +28,500, +31,350



1. Существующую цементно-песчаную стяжку пола прямка лифта, в местах прокладки электропроводки и установки оборудования удалить. После установки оборудования лифта и прокладки электропроводки восстановить стяжку цементно-песчаным раствором марки М150.
2. Существующие тумбы в прямке демонтировать.
3. Детали поз. 1, 2, 3 ставить по слою ц/п р-ра М150, крепить анкер-шпильками М12х115/20, выдерживающие нагрузки от лифтового оборудования.

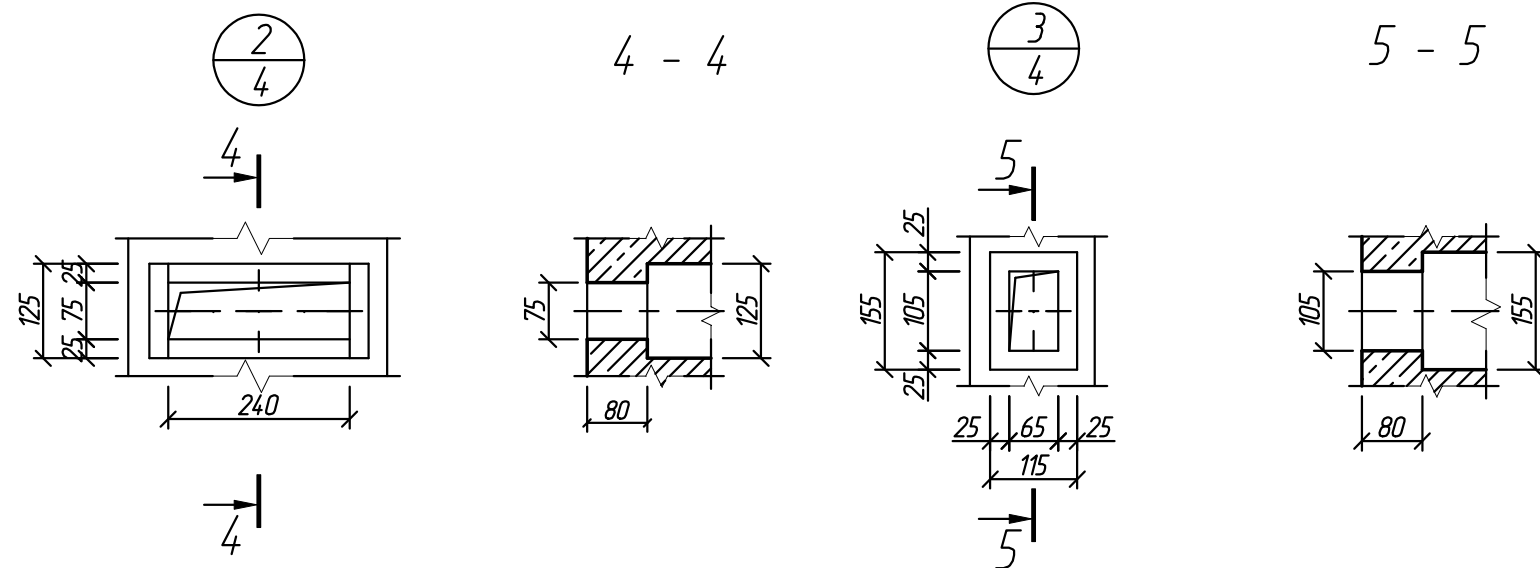
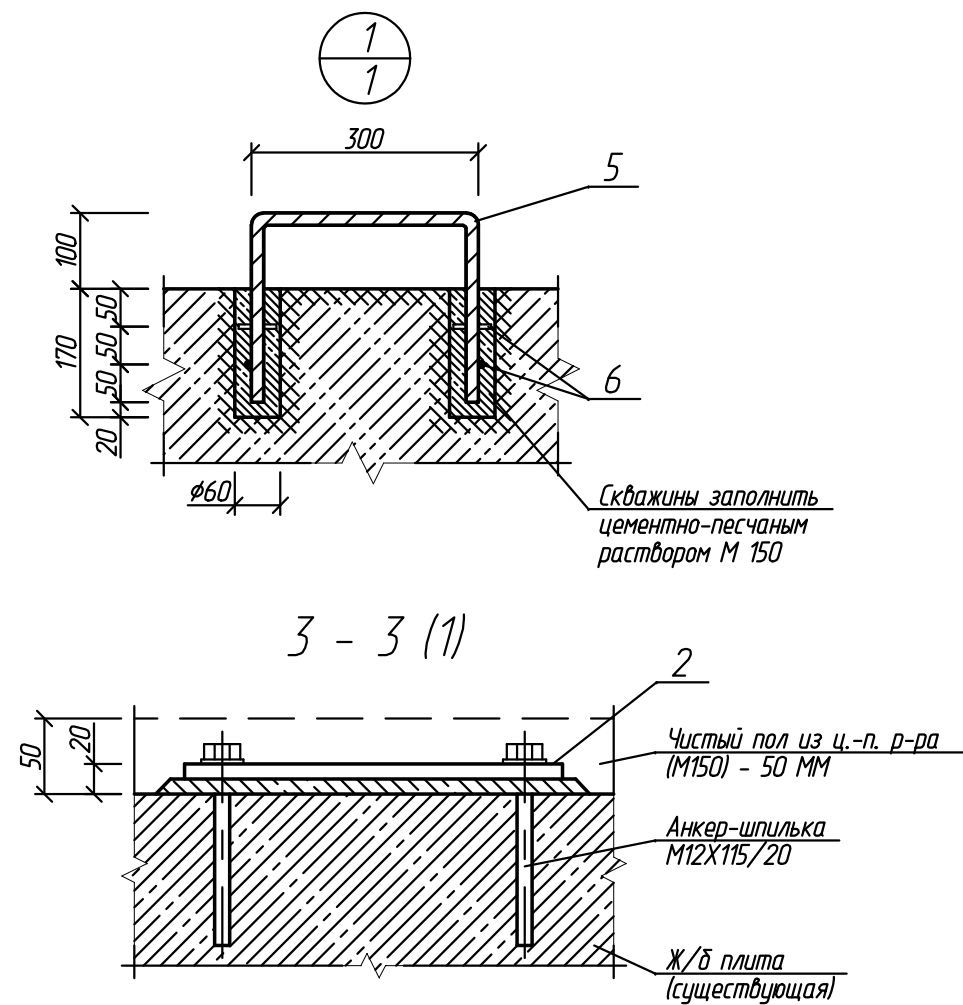
						2016094-КР			
						г. Рязань, ул. Новаторов, д. 8			
Изм.	Кол.уч.	Лист	N док.	Подп.	Дата	Замена лифта	Стадия	Лист	Листов
Разраб.		Уваров			28.03.16		П	1	5
Провер.		Шелопаев			28.03.16				
						Планы шахты лифта	ООО ИЦ "ТЕХЛИФТ"		
Н.контр.		Шелопаев			28.03.16				
Утв.		Банин			28.03.16				

План машинного помещения лифта на отм. +35,150



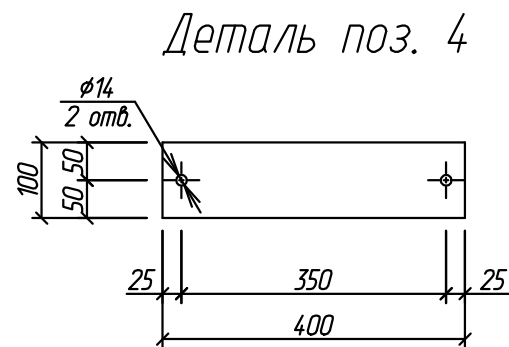
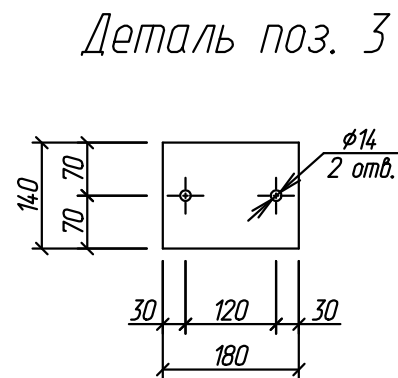
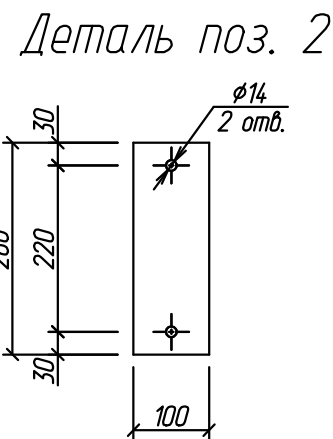
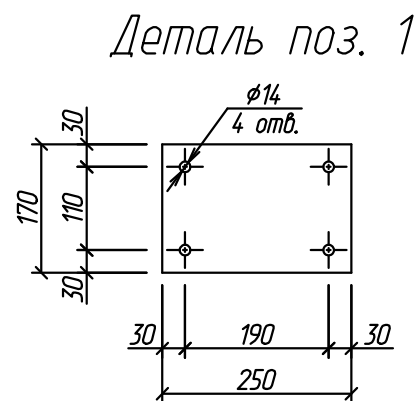
1. Существующую цементно-песчаную стяжку пола машинного помещения лифта, в местах прокладки электропроводки и установки оборудования удалить. После установки оборудования лифта и прокладки электропроводки восстановить стяжку цементно-песчаным раствором марки М150.
2. Деталь поз. 4 ставить по слою ц/п р-ра М150, крепить анкер-шпильками М12Х115/20, выдерживающие нагрузки от лифтового оборудования.

						2016094-КР			
						г. Рязань, ул. Новаторов, д. 8			
Изм.	Кол.уч.	Лист	N док.	Подп.	Дата	Замена лифта	Стадия	Лист	Листов
Разраб.		Уваров			28.03.16		П	2	5
Провер.		Шелопаев			28.03.16				
						План машинного помещения на отм. +35,150	ООО ИЦ "ТЕХЛИФТ"		
Н.контр.		Шелопаев			28.03.16				
Утв.		Банин			28.03.16				



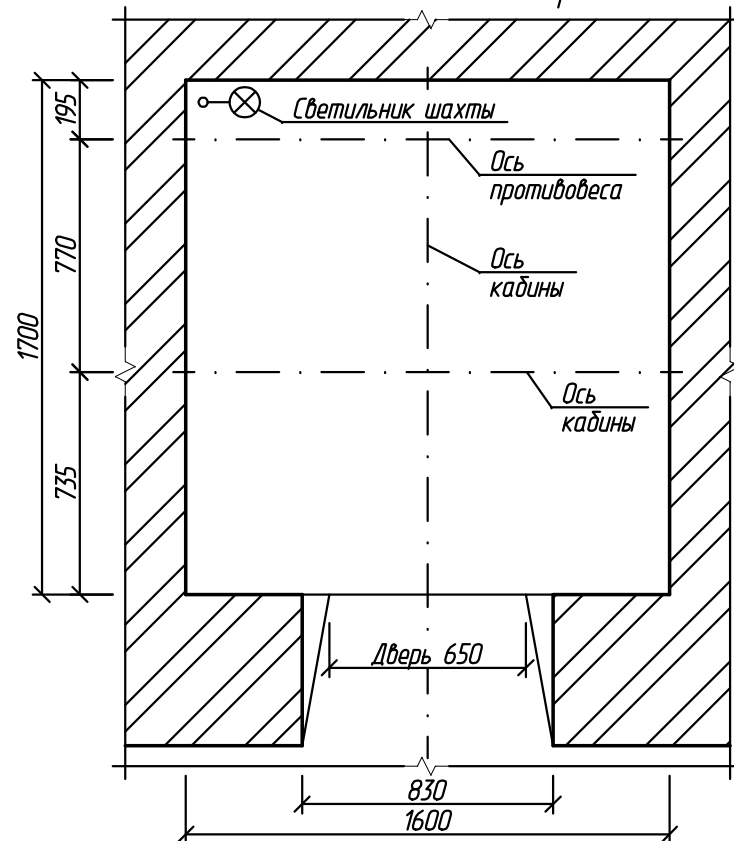
Спецификация расхода материалов

Поз.	Обозначение	Наименование	Кол.	Масса ед., кг	Приме- чание
1	ГОСТ 19903-74	Лист 250x170x10	1	3,3	
2	ГОСТ 19903-74	Лист 100x280x10	2	2,2	
3	ГОСТ 19903-74	Лист 180x140x10	2	1,9	
4	ГОСТ 19903-74	Лист 400x100x10	1	3,1	
5	ГОСТ 5781-82	φ 16 А240 L=800	3	1,3	
6	ГОСТ 5781-82	φ 6 А240 L=50	12	0,01	
		Анкер-шпилька М12х115/20	14		
	ГОСТ 25328-82	Цементно песчаный раствор М150	0,3 м³		

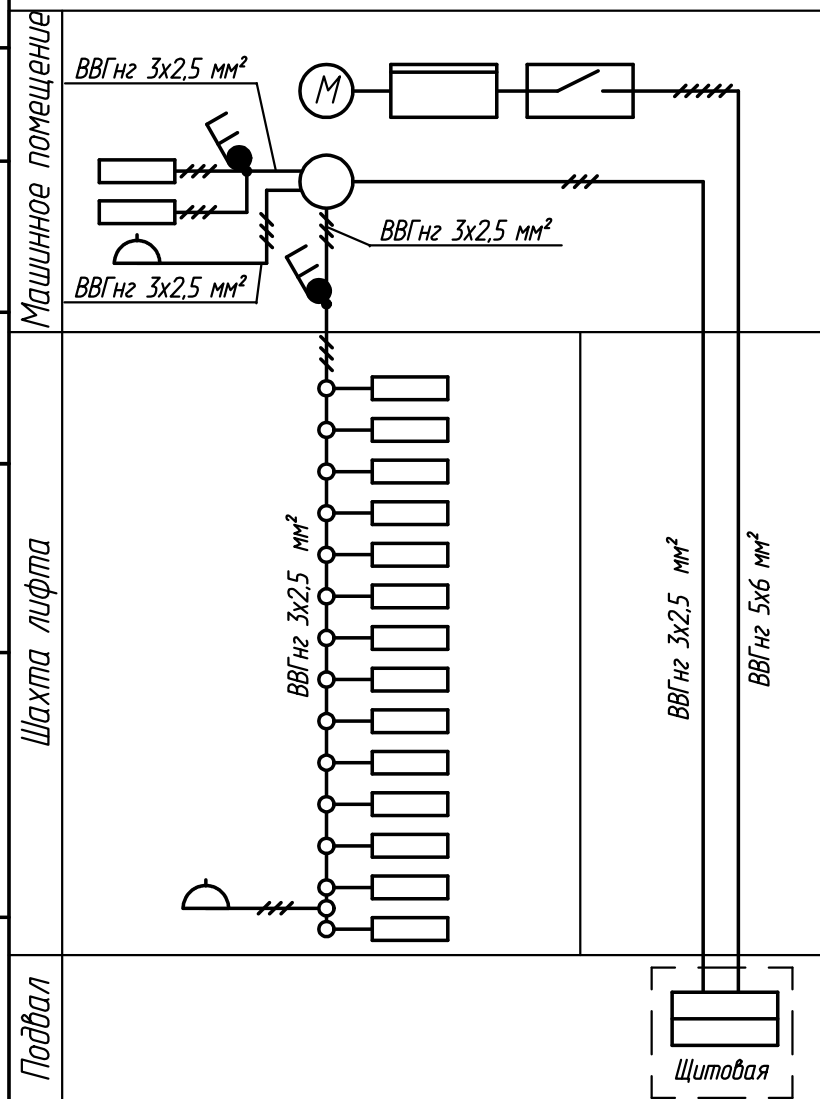


2016094-КР					
г. Рязань, ул. Новаторов, д. 8					
Изм.	Кол.уч.	Лист	№ док.	Подп.	Дата
Разраб.	Уваров				28.03.16
Провер.	Шелопяев				28.03.16
Замена лифта					
Разрезы 3 - 3, 4 - 4, 5 - 5. Узлы 1, 2, 3. Детали поз. 1 - 4					
Н.контр.	Шелопяев				28.03.16
Утв.	Банин				28.03.16
			Стадия	Лист	Листов
			П	5	5
			ООО ИЦ "ТЕХЛИФТ"		

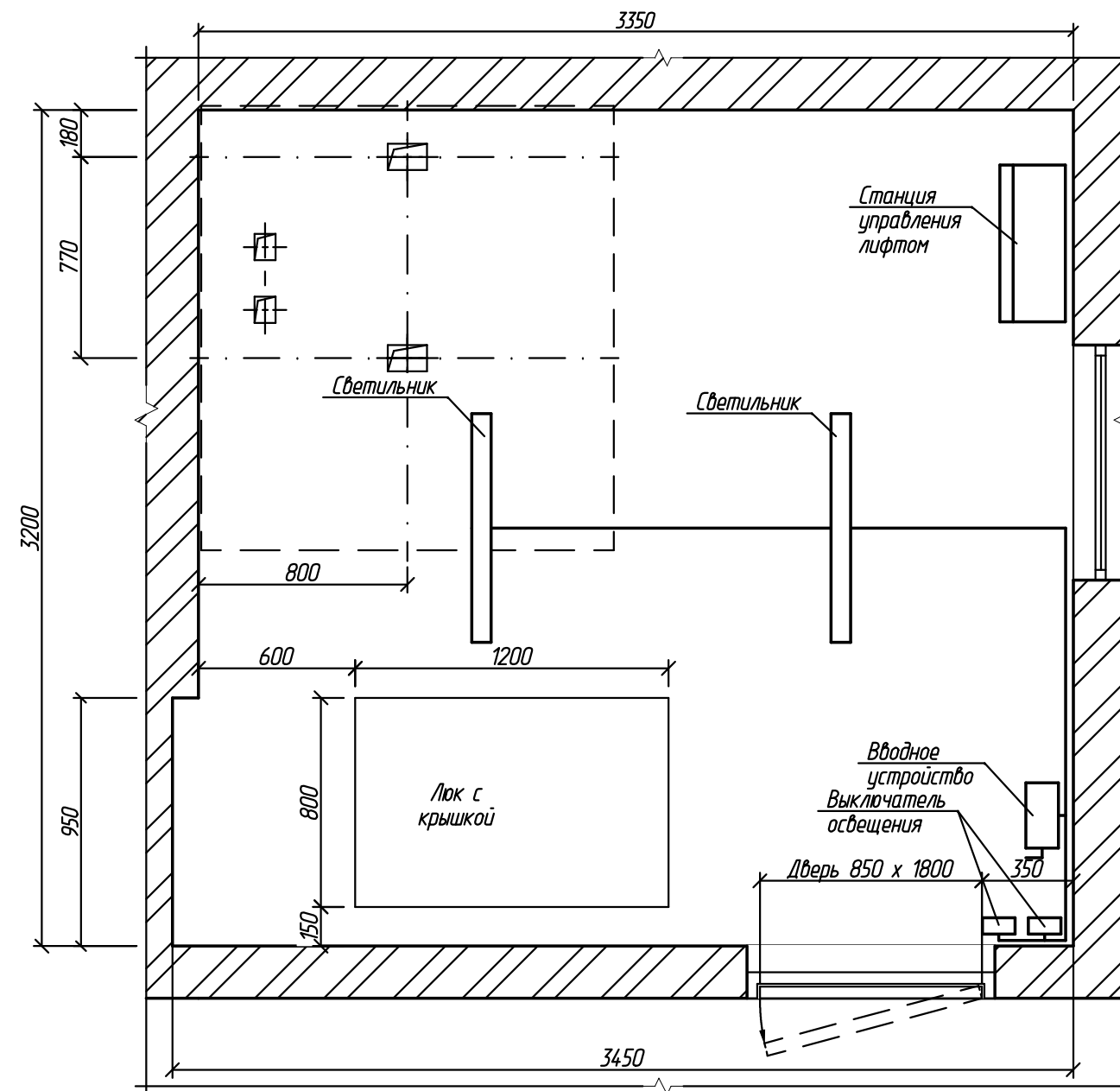
План шахты лифта



Принципиальная схема сетей



План машинного помещения лифта на отм. +35,150



						2016094-ИОС			
						г. Рязань, ул. Новаторов, д. 8			
Изм.	Кол.уч.	Лист	N док.	Подп.	Дата	Замена лифта	Стадия	Лист	Листов
Разраб.		Уваров			28.03.16		П	1	2
Провер.		Шелопаяев			28.03.16				
						Схема электрических сетей	ООО ИЦ "ТЕХЛИФТ"		
Н.контр.		Шелопаяев			28.03.16				
Утв.		Банин			28.03.16				

Согласовано

Взам.инв.Н	
Подп. и дата	
Инв.Н подл.	

Позиция	Наименование и техническая характеристика	Тип, марка, обозначение документа, опросного листа	Код оборудования, изделия, материала	Завод - изготовитель	Единица измерения	Количество	Масса единицы, кг	Примечание
1	2	3	4	5	6	7	8	9
1	Кабельные и проводные материалы							
1.1	Кабель с медными жилами сеч. 5х6 мм²	ВВГнг ТУ 16.К471-337-2004			м	60		
1.2	Кабель с медными жилами сеч. 3х2,5 мм²	ВВГнг ТУ 16.К471-337-2004			м	125		
2	Монтажные материалы и крепежные изделия							
2.1	Коробка ответвительная для открытой установки	КОР 94-4 У1			шт.	1		
2.2	Коробка ответвительная для открытой установки	КОР 94-3 У1			шт.	15		
2.3	Выключатель для открытой установки 6А, 220 В	А 16-051			шт.	2		
2.4	Светильник для лампы накаливания до 60 Вт	НСП			шт.	14		Освещение шахты
2.5	Лампа накаливания Б 220-230-60-1	ГОСТ 2239-79			шт.	14		
2.6	Светильник люминисцентный двойной с лампами ЛБ 40				шт.	2		Освещение МП
2.7	Розетка штепсельная для открытой установки 10А, 220 В	РШ-п-20-о-IP44-10/220 В			шт.	2		

						2016094-ИОС			
						г. Рязань, ул. Новаторов, д. 8			
Изм.	Кол.уч.	Лист	N док.	Подп.	Дата	Замена лифта	Стадия	Лист	Листов
Разраб.		Уваров			28.03.16		П	2	2
Провер.		Шелопаев			28.03.16				
Н.контр.		Шелопаев			28.03.16	Спецификация оборудования, материалов и изделий	ООО ИЦ "ТЕХЛИФТ"		
Утв.		Банин			28.03.16				

План машинного помещения лифта на отм. +35,150

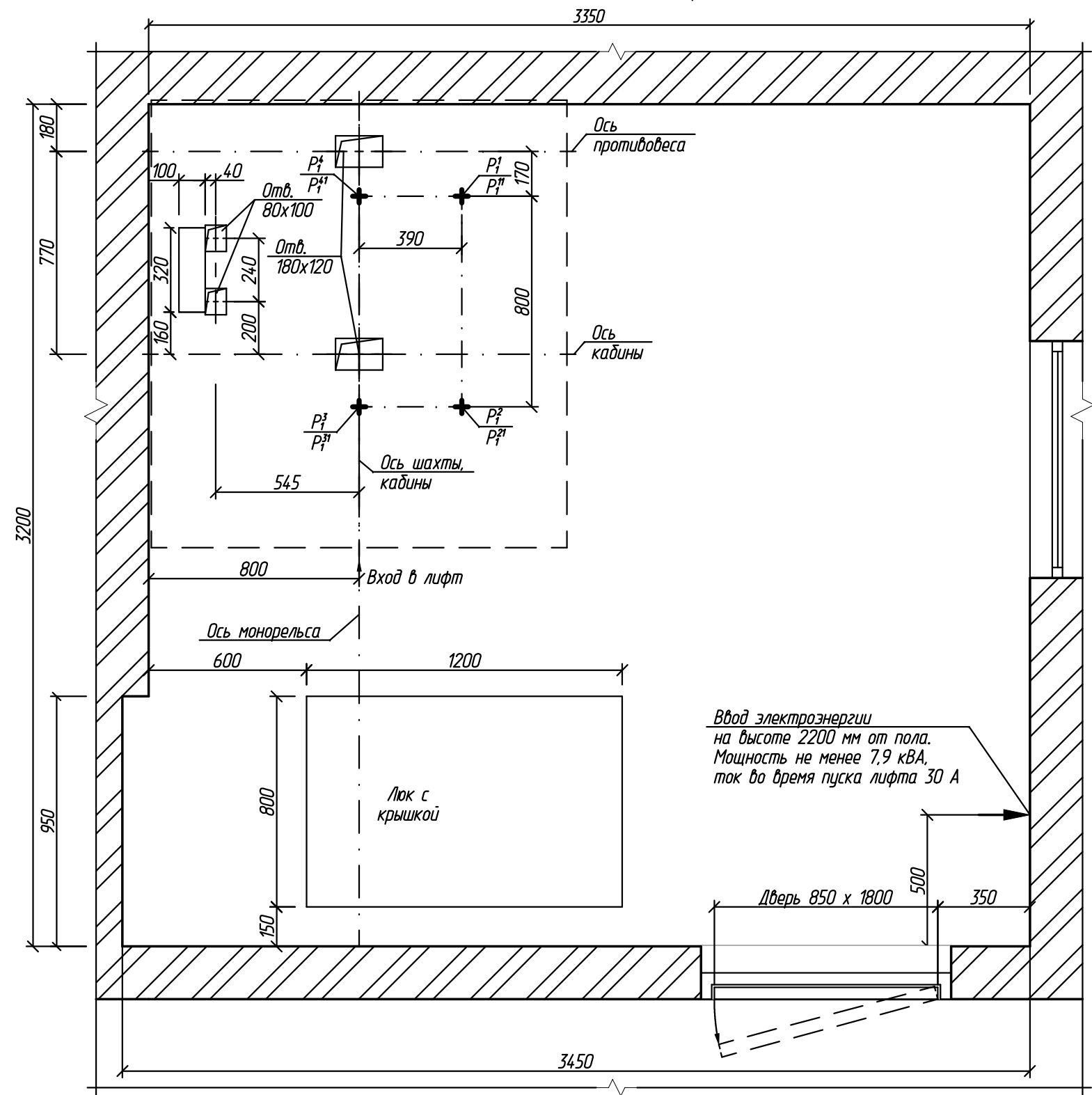


Таблица нагрузок на строительную часть от лифтовой установки

Обозначение нагрузки	Величина нагрузки, Н	Схема действия сил	Примечания
P_1^1	2000	На опоры привода (см. план машинного помещения)	Постоянные нагрузки
P_1^2	1400		
P_1^3	8600		
P_1^4	12700		
P_1^{11}	2500		Кратковременные нагрузки при посадке кабины на лобители
P_1^{21}	1700		
P_1^{31}	15700		
P_1^{41}	23300		
P_2	2000	 На детали крепления направляющих	
P_3	1200		
P_4	2000		
P_5	21300	На опоры направляющих на площадь 75 x 170 мм	Нагрузки действуют разновременно и аварийно
P_7	23800	На бугер противовеса на площадь 140 x 140 мм	
P_8	800	 На крепление дверей в плоскости стены	Постоянные нагрузки
P_{10}	5000 Н/м²	На пол машинного помещения	Расчетные нагрузки

И.И.И.И.И.И.И.	Взам.инж.И.
Подп. и дата	
И.И.И.И.И.И.И.	

Изм.	Кол.уч.	Лист	И.И.И.И.И.И.И.	Подп.	Дата	2016094-01	Лист
							2

